

今帰仁中学校

案内図3



今帰仁村役場

令和7年度第1回 入札物件
詳細は、「案内図4」をご確認ください。

国道505号線



今帰仁保育所

県道72号

天底小学校



案内図4

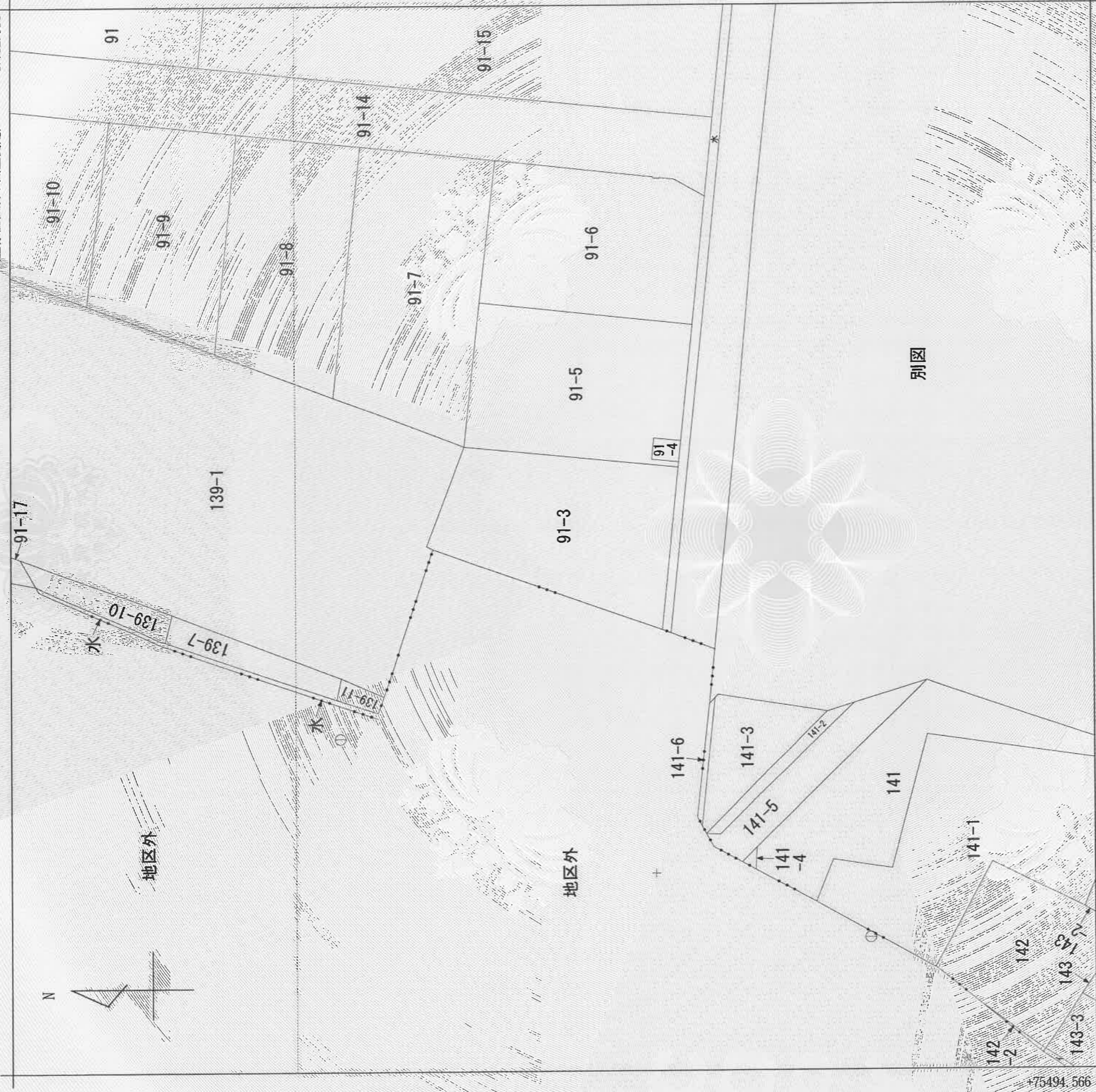
〔物件番号〕 R7-2

①天底91番3	雑種地	416㎡
②天底91番5	雑種地	410㎡
③天底91番6	雑種地	410㎡
④天底91番7	雑種地	500㎡



今帰仁保育所

防災無線



(座標値種別：図上測定)

+47627.956

+75494.566

地番区域見出

字天底

別図

請求部	所在	国頭郡今帰仁村字天底中福原		地番	91番3	
出力縮	1/500	精度区分	乙二	分類	地図(法第14条第1項)	
作成年月日	昭和40年8月	座標系又は記号	X V	補事項		
		付年月日(原図)				

これは地図に記載されている内容を証明した書面である。

令和7年9月24日
那覇地方法務局名護支局
登記官
米須清将



令和7年9月24日
これは図面に記録されている内容を証明した書面である。
那覇地方方法務局名護支局

登記官

米須清将



地番 91-3~91-6
土地の所在 国頭郡今帰仁村字天底 中福原

地積測量図 1/2

求積表

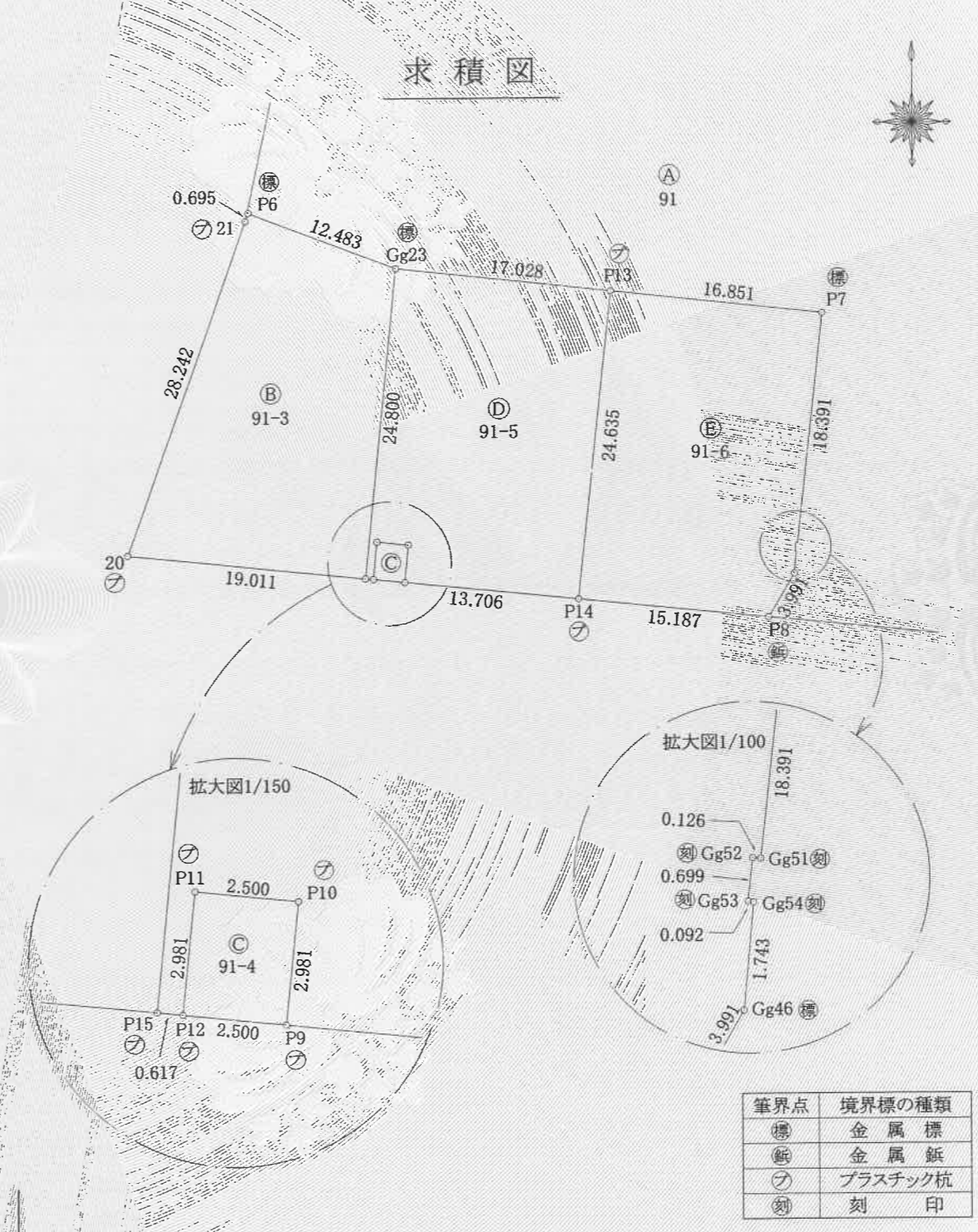
地番 91-3				
NO	Xn	Yn	Xn·(Yn+1-Yn-1)	距離
P6	75572.235	47689.577	-897873.724035	0.695
21	75571.581	47689.342	-739694.634828	28.242
20	75545.004	47679.789	707025.692436	19.011
P15	75543.071	47698.701	1619190.183814	24.800
Gg23	75567.742	47701.223	-689480.078008	12.483
合計			-832.560621	
合計面積			416.2803105	
地積			416.28	m

地番 91-4				
NO	Xn	Yn	Xn·(Yn+1-Yn-1)	距離
P12	75543.008	47699.315	-164985.929472	2.981
P11	75545.974	47699.618	210773.267460	2.500
P10	75545.720	47702.105	164991.852480	2.981
P9	75542.754	47701.802	-210764.283660	2.500
合計			14.906808	
合計面積			7.4534040	
地積			7.45	m

地番 91-5				
NO	Xn	Yn	Xn·(Yn+1-Yn-1)	距離
P15	75543.071	47698.701	-144136.179468	0.617
P12	75543.008	47699.315	69272.938336	2.981
P11	75545.974	47699.618	210773.267460	2.500
P10	75545.720	47702.105	164991.852480	2.981
P9	75542.754	47701.802	1007135.996328	13.706
P14	75541.360	47715.437	1234572.446480	24.635
P13	75565.846	47718.145	-1074092.935044	17.028
Gg23	75567.742	47701.223	-1469339.175448	24.800
合計			-821.788876	
合計面積			410.8944380	
地積			410.89	m

地番 91-6				
NO	Xn	Yn	Xn·(Yn+1-Yn-1)	距離
P13	75565.846	47718.145	-1470057.968084	24.635
P14	75541.360	47715.437	936712.864000	15.187
P8	75539.815	47730.545	1293921.491135	3.991
Gg46	75543.257	47732.566	164986.473288	1.743
Gg54	75544.992	47732.729	5439.239424	0.092
Gg53	75545.007	47732.638	-830.995077	0.699
Gg52	75545.701	47732.718	15562.414406	0.126
Gg51	75545.693	47732.844	164160.790889	18.391
P7	75563.970	47734.891	-1110714.795030	16.851
合計			-820.485049	
合計面積			410.2425245	
地積			410.24	m

合計面積	1244.8706770	m ²	
地番	91		
公簿	合計面積	残地	
14643.72	1244.8706770	13398.8493230	
	地積	13398.84	m ²



筆界点	境界標の種類
●	金属標
○	金属板
○	プラスチック杭
○	刻印

作成者	公益社団法人沖縄県公共嘱託登記土地家屋調査士協会 社員 土地家屋調査士 玉城 義克 (令和4年7月15日作成)	嘱託者	国頭郡今帰仁村長 久田 浩也	縮尺	1/500
-----	---	-----	----------------	----	-------

令和7年9月24日
これは図面に記録されている内容を証明した書面である。
那覇地方方法務局名護支局

登記官

米須清将



地番	91 91-3~91-6	地積測量図 2/2
土地の所在	国頭郡今帰仁村字天底 中福原	

測地の基準		基準点の名称及び座標値				備考
測地系	既知点	座標変換	点名	X座標	Y座標	
世界電子基準点	GNSS測量		3NO.1	75576.455	47664.324	U字側溝に金属釘
			3NO.2	75842.877	47825.914	縁石に金属釘
			3NO.3	75602.359	47927.841	U字側溝に金属釘
			T1	75584.274	47895.251	金属釘
			T2	75562.287	47854.437	金属釘
			T3	75535.006	47818.865	縁石に刻印
			T4	75528.407	47780.547	金属釘
			T5	75532.649	47736.364	コンクリートに刻印
			T6	75579.164	47737.030	U字側溝に刻印
			T7	75621.072	47741.723	U字側溝に刻印
			T8	75650.214	47698.911	金属釘
			T9	75613.690	47683.799	縁石に刻印
			T10	75681.960	47700.027	U字側溝に刻印
			T11	75699.506	47765.813	縁石に刻印
			T12	75751.505	47787.502	縁石に刻印
	T13	75791.800	47806.197	縁石に刻印		
	T5A	75541.421	47700.194	金属釘		
	T6A	75590.260	47679.702	金属釘		

与点(電子基準点)		
点名	X座標	Y座標
本部	77035.084	39650.008
大宜味	78626.533	64081.391
宜野座	53564.242	47094.825

測地系	世界測地系
座標系	XV系
測量年月日	令和4年5月31日

最寄の点	X座標	Y座標
P4K(刻印)	75534.625	47781.312
22(金属釘)	75598.572	47695.222



作成者	公益社団法人沖縄県公共嘱託登記土地家屋調査士協会 社員 土地家屋調査士 玉城 義克 (令和4年7月15日作成)	嘱託者	国頭郡今帰仁村長 久田 浩也	縮尺	1/1000
-----	---	-----	----------------	----	--------

令和7年9月24日
これは図面に記録されている内容を証明した書面である。
那覇地方方法務局名護支局

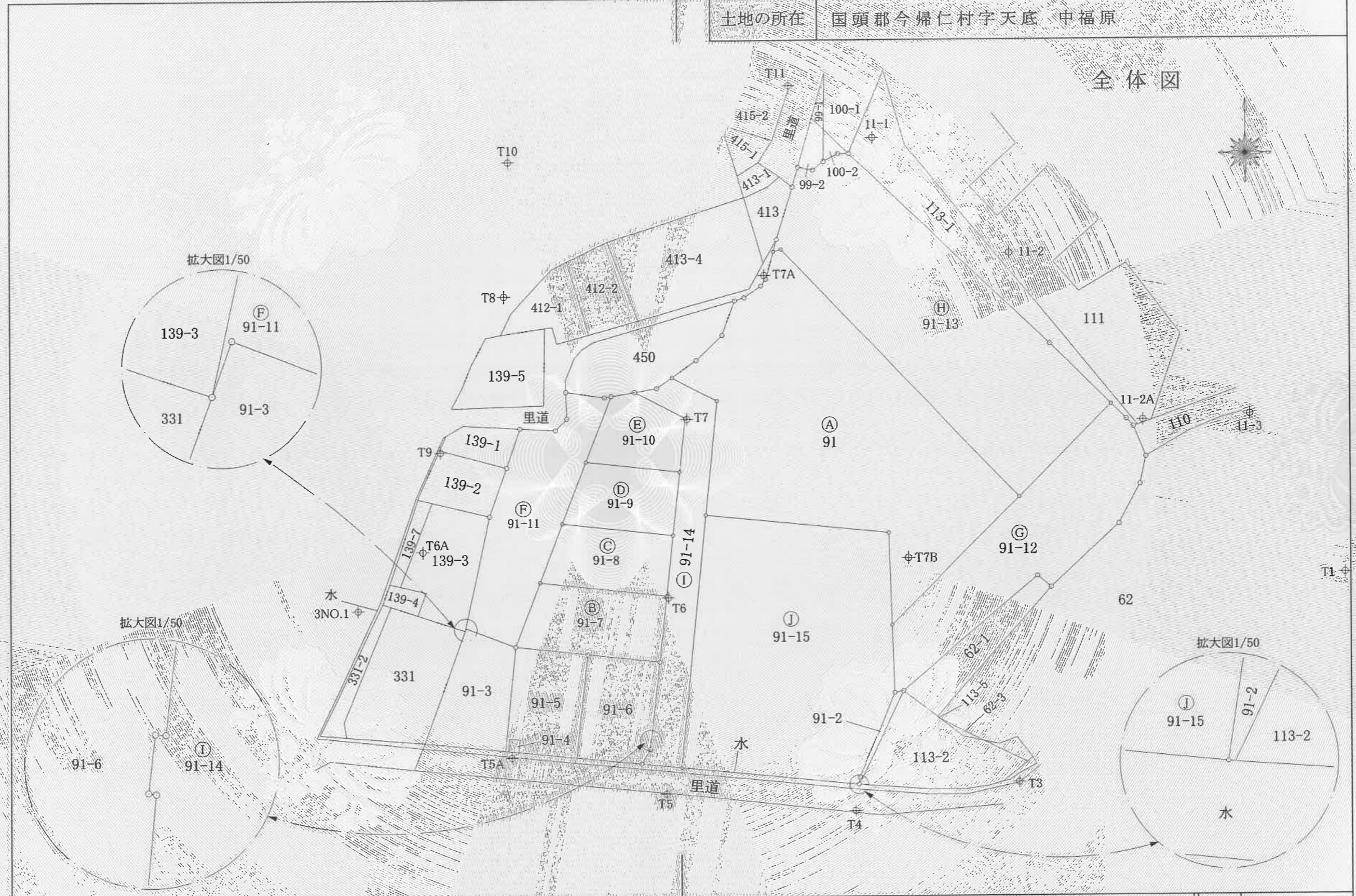
登記官

米須清村



地番	91, 91-7~91-15	地積測量図 ①/4
土地の所在	国頭郡今帰仁村字天底 中福原	

全体図



作成者	公益社団法人沖縄県公共嘱託登記土地調査士調査士協会 社員 土地家屋調査士 玉城 義 克 (令和4年12月21日作成)	嘱託者	国頭郡今帰仁村長 久田 浩 也	縮尺	1/1000
-----	--	-----	-----------------	----	--------

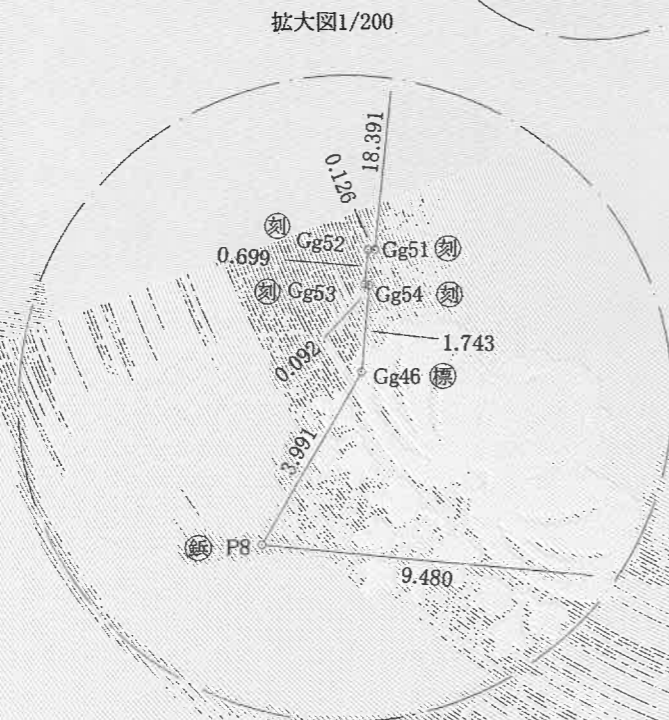
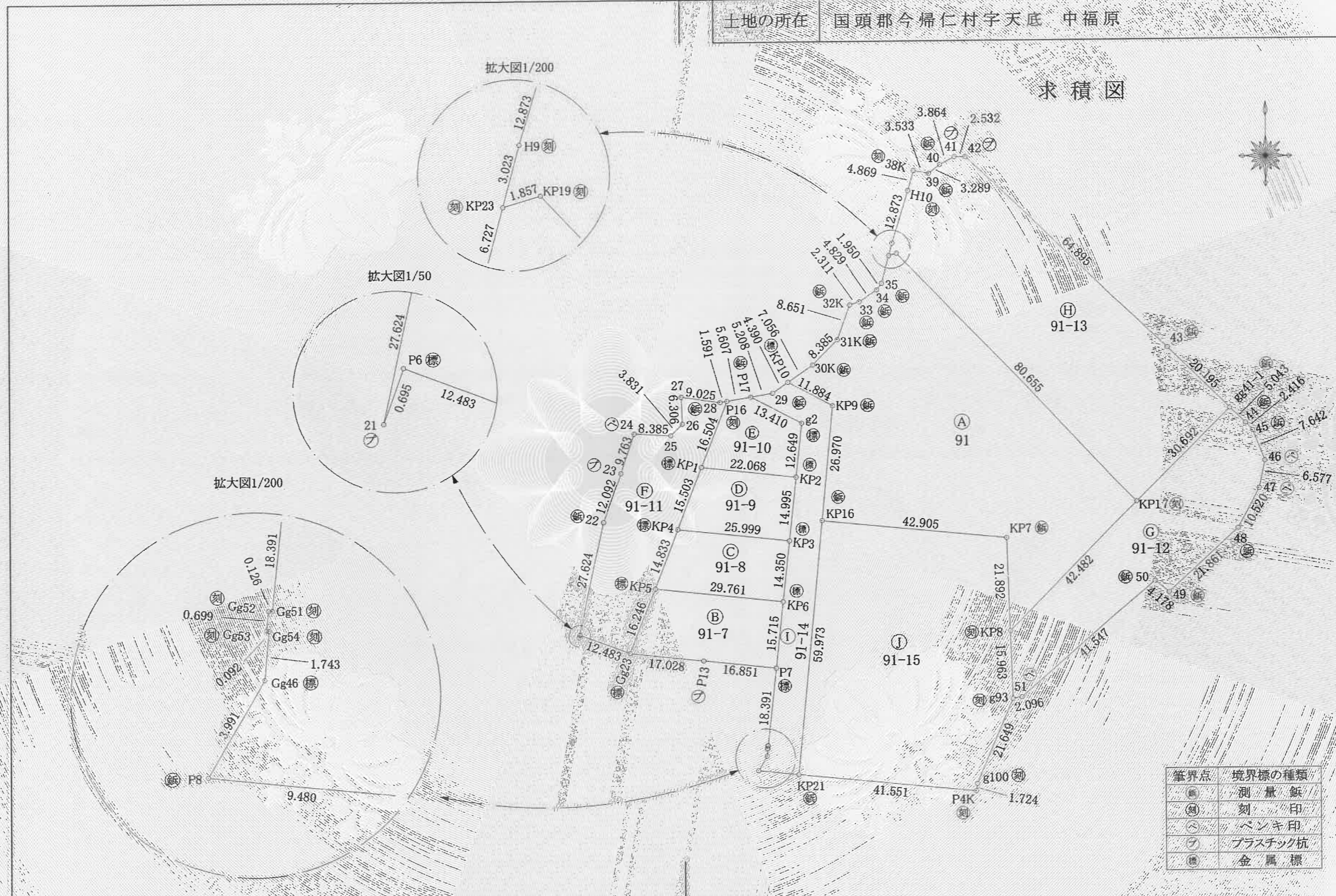
令和7年9月24日
これは図面に記録されている内容を証明した書面である。
那覇地方方法務局名護支局

登記官

米須清将



地番	91-91-7~91-15	地積測量図 ②/④
土地の所在	国頭郡今帰仁村字天底 中福原	



筆界点	境界標の種類
⊙	測量鉄
⊙	刻印
⊙	ペンキ印
⊙	プラスチック杭
⊙	金属標

作成者	公益社団法人沖縄県公共嘱託登記土地調査士調査士協会 社員 土地家屋調査士 玉城 義 克 (令和4年12月21日作成)	嘱託者	国頭郡今帰仁村長 久田 浩 也	縮尺	1/1000
-----	--	-----	-----------------	----	--------

令和7年9月24日
これは図面に記録されている内容を証明した書面である。
那覇地方方法務局名護支局

登記官

米須清村



地 番 91, 91-7~91-15 地積測量図 (3/4)

土地の所在 国頭郡今帰仁村字天底 中福原

求積表

地番	91		Xn·(Yn+1-Yn-1)	距離
NO	Xn	Yn		
KP16	75598.522	47745.990	3022277.712516	42.905
KP7	75594.165	47788.673	3278140.965225	21.892
KP8	75572.284	47789.355	2314703.486636	42.482
KP17	75602.415	47819.302	-1930961.281515	80.655
KP19	75660.950	47763.814	-4333026.945550	1.857
KP23	75660.425	47762.033	-268367.527475	6.727
35	75653.934	47760.267	-222725.181696	1.950
34	75652.380	47759.089	-389609.757000	4.829
33	75649.633	47755.117	-466833.885243	2.311
32K	75648.922	47752.918	-389289.352612	8.651
31K	75640.788	47749.971	-675245.314476	8.385
30K	75634.910	47743.991	-891508.684170	7.056
KP10	75630.901	47738.184	355767.758304	11.884
KP9	75625.356	47748.695	590331.528936	26.970
合計			-6346.478120	
合計面積			3173.2390600	
地積			3173.23	m ²

地番	91-7		Xn·(Yn+1-Yn-1)	距離
NO	Xn	Yn		
KP5	75582.901	47707.065	-2676995.187618	16.246
Gg23	75567.742	47701.223	837290.581360	17.028
P13	75565.846	47718.145	2544150.903128	16.851
P7	75563.970	47734.891	1397631.189120	15.715
KP6	75579.587	47736.641	-2103077.587862	29.761
合計			-1000.101872	
合計面積			500.0509360	
地積			500.05	m ²

地番	91-8		Xn·(Yn+1-Yn-1)	距離
NO	Xn	Yn		
KP4	75596.742	47712.399	-2356426.044882	14.833
KP5	75582.901	47707.065	1832280.686042	29.761
KP6	75579.587	47736.641	2355891.306377	14.350
KP3	75593.848	47738.236	-1832546.063216	25.999
合計			-800.115679	
合計面積			400.0578395	
地積			400.05	m ²

地番	91-9		Xn·(Yn+1-Yn-1)	距離
NO	Xn	Yn		
KP1	75611.208	47717.974	-2079761.887248	15.503
KP4	75596.742	47712.399	1531741.186404	25.999
KP3	75593.848	47738.236	2079284.383088	14.995
KP2	75608.750	47739.905	-1531984.492500	22.068
合計			720.810256	
合計面積			360.4051280	
地積			360.40	m ²

地番	91-10		Xn·(Yn+1-Yn-1)	距離
NO	Xn	Yn		
P16	75626.609	47723.906	-866756.565749	16.504
KP1	75611.208	47717.974	1209703.716792	22.068
KP2	75608.750	47739.905	1764783.833750	12.649
g2	75621.320	47741.315	-791755.220400	13.410
P17	75627.541	47729.435	-1316599.861269	5.607
合計			-624.096876	
合計面積			312.0484380	
地積			312.04	m ²

地番	91-11		Xn·(Yn+1-Yn-1)	距離
NO	Xn	Yn		
P16	75626.609	47723.906	329958.895067	1.591
28	75626.344	47722.337	-793622.853936	9.025
27	75627.685	47713.412	-658414.625610	6.306
26	75621.383	47713.631	-189809.671330	3.831
25	75618.694	47710.902	-839443.122094	8.385
24	75619.168	47702.530	-874762.535424	9.763
23	75609.943	47699.334	-552557.463444	12.092
22	75598.572	47695.222	-755380.931424	27.624
21	75571.581	47689.342	-426601.574745	0.695
P6	75572.235	47689.577	897873.724035	12.483
Gg23	75567.742	47701.223	1321528.672096	16.246
KP5	75582.901	47707.065	844714.501576	14.833
KP4	75596.742	47712.399	824684.858478	15.503
KP1	75611.208	47717.974	870058.170456	16.504
合計			-1773.956299	
合計面積			886.9781495	
地積			886.97	m ²

作成者 公益社団法人沖縄県公共嘱託登記土地調査士調査士協会
社員 土地家屋調査士 玉城 義 克 (令和4年12月21日作成)

嘱託者 国頭郡今帰仁村長 久田 浩也 縮尺

登記年月日：令和5年1月12日

令和7年9月24日
これは図面に記録されている内容を証明した書面である。
那覇地方務局名護支局

登記官

米須清将



地番	91-12			距離
NO	Xn	Yn	Xn·(Yn+1-Yn-1)	
KP8	75572.284	47789.355	-2225528.191516	15.963
g93	75556.329	47789.853	193575.314898	2.096
51	75556.692	47791.917	2533944.779604	41.547
50	75583.814	47823.390	2621775.756218	4.178
49	75581.144	47826.604	1454105.629416	21.861
48	75596.013	47842.629	-1585172.796597	10.520
47	75605.299	47847.573	477371.857886	6.577
46	75611.732	47848.943	-108427.223688	7.642
45	75618.841	47846.139	-334613.371425	2.416
44	75620.632	47844.518	-393302.907032	5.043
gg41-1	75624.184	47840.938	-1906939.423744	30.692
KP17	75602.415	47819.302	-3899799.372945	42.482
合計			-2664.355731	
合計面積			1332.1778655	
地積			1332.17 m ²	

地番	91-13			距離
NO	Xn	Yn	Xn·(Yn+1-Yn-1)	
42	75683.495	47779.927	-3724233.421960	2.532
41	75683.467	47777.395	-450997.779853	3.864
40	75681.683	47773.968	-453636.007902	3.289
39	75679.626	47771.401	-456272.465154	3.533
38K	75680.331	47767.939	-363189.908469	4.869
H10	75675.649	47766.602	-386853.917688	12.873
H9	75663.342	47762.827	-345705.809598	3.023
KP23	75660.425	47762.033	74676.839475	1.857
KP19	75660.950	47763.814	4333026.945550	80.655
KP17	75602.415	47819.302	5830760.654460	30.692
gg41-1	75624.184	47840.938	552132.167384	20.195
43	75638.409	47826.603	-4614774.971499	64.895
合計			-5067.675254	
合計面積			2533.8376270	
地積			2533.83 m ²	

地番	91-14			距離
NO	Xn	Yn	Xn·(Yn+1-Yn-1)	
KP10	75630.901	47738.184	-1068210.845724	4.390
29	75628.407	47734.571	-661672.932843	5.208
P17	75627.541	47729.435	510032.136504	13.410
g2	75621.320	47741.315	791755.220400	12.649
KP2	75608.750	47739.905	-232799.341250	14.995
KP3	75593.848	47738.236	-246738.319872	14.350
KP6	75579.587	47736.641	-252813.718515	15.715
P7	75563.970	47734.891	-286916.394090	18.391
Gg51	75545.693	47732.844	-164160.790889	0.126
Gg52	75545.701	47732.718	-15562.414406	0.699
Gg53	75545.007	47732.638	830.995077	0.092
Gg54	75544.992	47732.729	-5439.239424	1.743
Gg46	75543.257	47732.566	-164986.473288	3.991
P8	75539.815	47730.545	559750.029150	9.480
KP21	75538.851	47739.976	1166697.553695	59.973
KP16	75598.522	47745.990	659143.513318	26.970
KP9	75625.356	47748.695	-590331.528936	11.884
合計			1422.551093	
合計面積			711.2755465	
地積			711.27 m ²	

地積測量図 4/4

地番 91-91-7~91-15
土地の所在 国頭郡今帰仁村字天底 中福原

地番	91-15			距離
NO	Xn	Yn	Xn·(Yn+1-Yn-1)	
KP16	75598.522	47745.990	-3681421.225834	59.973
KP21	75538.851	47739.976	2668183.295022	41.551
P4K	75534.625	47781.312	3141333.984500	1.724
g100	75536.330	47781.564	645155.794530	21.649
g93	75556.329	47789.853	537129.942861	37.854
KP7	75594.165	47788.673	-3315786.859395	42.905
合計			-5405.068316	
合計面積			2702.5341580	
地積			2702.53 m ²	

総合計面積 12912.6047480 m²

測地系	世界測地系
座標系	XV系
測量年月日	令和4年4月7日

与点(電子基準点)		
点名	X座標	Y座標
本部	77035.084	39650.008
大宜味	78626.533	64081.391
宜野座	53564.242	47094.825

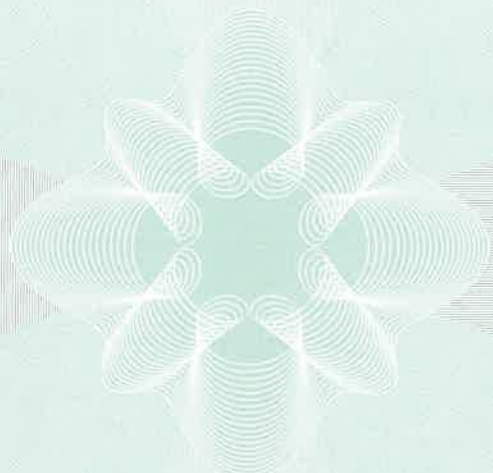
測地系	既知点	座標変換	基準点の名称及び座標値				備考
			点名	X座標	Y座標	標識	
世界	電子基準点		3NO.1	75576.455	47664.324	U字側溝に金属板	GNSS測量
			3NO.2	75842.877	47825.914	緑石に金属板	
			3NO.3	75602.359	47927.841	U字側溝に金属板	
			T1	75584.274	47895.251	金属板	TS測量
			T2	75562.287	47854.437	金属板	
			T3	75535.006	47818.865	緑石に刻印	
			T4	75528.407	47780.547	金属板	
			T5	75532.649	47736.364	コンクリートに刻印	
			T6	75579.164	47737.030	U字側溝に刻印	
			T7	75621.072	47741.723	U字側溝に刻印	
			T8	75650.214	47698.911	金属板	
T9	75613.690	47683.799	緑石に刻印				
T10	75681.960	47700.027	U字側溝に刻印				
T11	75699.506	47765.813	緑石に刻印				
T12	75751.505	47787.502	緑石に刻印				
T13	75791.800	47806.197	緑石に刻印				
T5A	75541.421	47700.194	金属板				
T6A	75590.260	47679.702	金属板				
T7A	75654.842	47759.839	金属板				
T7B	75588.200	47793.485	金属板				
I1-1	75687.069	47785.475	木杭				
I1-2	75659.752	47817.412	木杭				
I1-3	75621.674	47873.498	木杭				
I1-2A	75620.398	47848.307	木杭				

作成者 公益社団法人沖縄県公共嘱託登記土地調査士調査士協会
社員 土地家屋調査士 玉城 義 克 (令和4年12月21日作成)

嘱託者 国頭郡今帰仁村長 久田 浩 也 縮尺

表題部 (土地の表示)		調製	[余白]	不動産番号	3602010068129
地図番号	P55-2、55-4、Q51-1、51-3	筆界特定	[余白]		
所在	国頭郡今帰仁村字天底中福原			[余白]	
①地番	②地目	③地積 m ²		原因及びその日付〔登記の日付〕	
91番3	雑種地	416		91番から分筆 〔令和4年7月25日〕	
所有者	国頭郡今帰仁村				

権利部 (甲区) (所有権に関する事項)			
順位番号	登記の目的	受付年月日・受付番号	権利者その他の事項
1	所有権保存	令和5年1月26日 第1652号	所有者 沖縄県国頭郡今帰仁村



これは登記記録に登録されている事項の全部を証明した書面である。ただし、登記記録の乙区に登録されている事項はない。

令和7年9月24日
那覇地方法務局名護支局

登記官

米 須 清 将



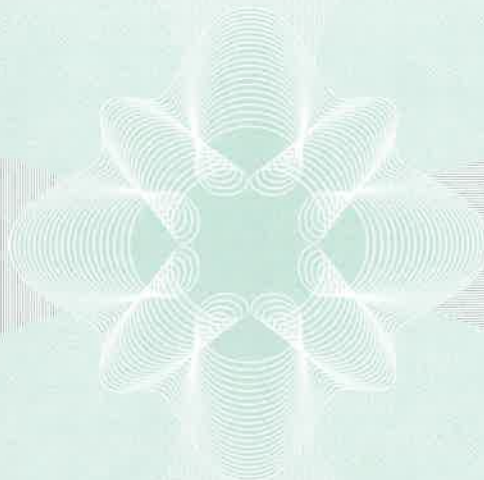
* 「登記の目的」欄に「相続人申告」と記載されている登記は、所有権の登記名義人（所有者）の相続人からの申出に基づき、登記官が職権で、申出があった相続人の住所・氏名等を付記したものであり、権利関係を公示するものではない。

* 下線のあるものは抹消事項であることを示す。

整理番号 D74818 (1/10)

表題部 (土地の表示)		調製	余白	不動産番号	3602010068131
地図番号	P55-2、55-4、Q 51-1、51-3	筆界特定	余白		
所在	国頭郡今帰仁村字天底中福原			余白	
①地番	②地目	③地積	m ²	原因及びその日付〔登記の日付〕	
91番5	雑種地	410		91番から分筆 〔令和4年7月25日〕	
所有者	国頭郡今帰仁村				

権利部 (甲区) (所有権に関する事項)			
順位番号	登記の目的	受付年月日・受付番号	権利者その他の事項
1	所有権保存	令和5年1月26日 第1652号	所有者 沖縄県国頭郡今帰仁村



これは登記記録に記録されている事項の全部を証明した書面である。ただし、登記記録の乙区に記録されている事項はない。

令和7年9月24日
那覇地方法務局名護支局

登記官

米須清将



* 「登記の目的」欄に「相続人申告」と記載されている登記は、所有権の登記名義人(所有者)の相続人からの申出に基づき、

登記官が職権で、申出があった相続人の住所・氏名等を付記したものであり、権利関係を公示するものではない。

* 下線のあるものは抹消事項であることを示す。

整理番号 D74818-(3/10)

1/1

表題部 (土地の表示)		調製	余白	不動産番号	3602010068132
地図番号	P55-2、55-4、Q 51-1、51-3	筆界特定	余白		
所在	国頭郡今帰仁村字天底中福原			余白	
①地番	②地目	③地積 m ²		原因及びその日付〔登記の日付〕	
91番6	雑種地	410		91番から分筆 〔令和4年7月25日〕	
所有者	国頭郡今帰仁村				

権利部 (甲区) (所有権に関する事項)			
順位番号	登記の目的	受付年月日・受付番号	権利者その他の事項
1	所有権保存	令和5年1月26日 第1652号	所有者 沖縄県国頭郡今帰仁村
2	所有権移転	令和6年1月22日 第1562号	原因 令和5年12月13日売買 所有者 沖縄県国頭郡今帰仁村字玉城710番地1 株式会社長堂屋GROUP
2 付記1号	買戻特約	令和6年1月22日 第1562号	原因 令和5年11月30日特約 売買代金 金632万円 契約費用 なし 期間 令和5年11月30日から3年間 買戻権者 沖縄県国頭郡今帰仁村
3	所有権移転	令和7年7月28日 第15746号	原因 令和7年7月15日買戻 所有者 沖縄県国頭郡今帰仁村
4	2番付記1号買戻権抹消	余白	3番所有権移転登記により令和7年7月28日登記



これは登記記録に登録されている事項の全部を証明した書面である。ただし、登記記録の乙区に登録されている事項はない。

令和7年9月24日
那覇地方法務局名護支局

登記官

米須清将



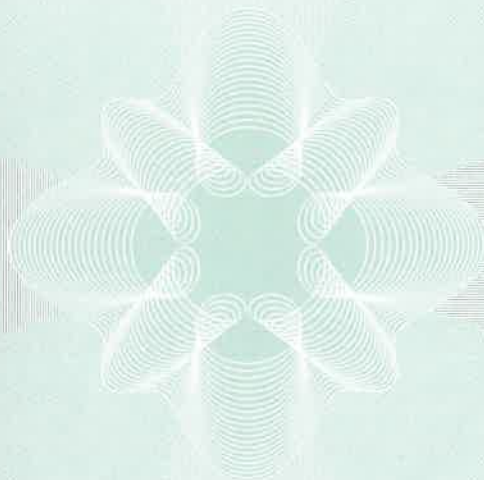
* 「登記の目的」欄に「相続人申告」と記載されている登記は、所有権の登記名義人（所有者）の相続人からの申出に基づき、登記官が職権で、申出があった相続人の住所・氏名等を付記したものであり、権利関係を公示するものではない。

* 下線のあるものは抹消事項であることを示す。

整理番号 D74818- (4/10)

表題部 (土地の表示)		調製	余白	不動産番号	3602010069693
地図番号	P55-2、55-4、Q 51-1、51-3	筆界特定	余白		
所在	国頭郡今帰仁村字天底中福原			余白	
①地番	②地目	③地積	m ²	原因及びその日付〔登記の日付〕	
91番7	雑種地	500		91番から分筆 〔令和5年1月12日〕	
所有者	国頭郡今帰仁村				

権利部 (甲区) (所有権に関する事項)			
順位番号	登記の目的	受付年月日・受付番号	権利者その他の事項
1	所有権保存	令和5年1月26日 第1652号	所有者 沖縄県国頭郡今帰仁村



これは登記記録に記載されている事項の全部を証明した書面である。ただし、登記記録の乙区に記載されている事項はない。

令和7年9月24日
那覇地方法務局名護支局

登記官

米須清将



* 「登記の目的」欄に「相続人申告」と記載されている登記は、所有権の登記名義人（所有者）の相続人からの申出に基づき、登記官が職権で、申出があった相続人の住所・氏名等を付記したものであり、権利関係を公示するものではない。

* 下線のあるものは抹消事項であることを示す。

整理番号 D74818-1(5/10)

1/1