

さいがい  
**どんな災害があるのでしょうか？**

かせん (氾濫) 川の水が  
**河川はんらん** あふれる

きけん 危険なのは、**川の近く**



「はんらん」が発生  
 すると、建物<sup>たてもの</sup>が水に  
 つかたり流され  
 たりします。

おおあめ たくさんの  
**大雨** 雨がふる

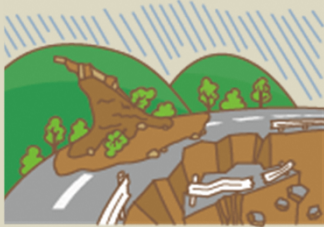
きけん 危険なのは、**ひくいところ**



線路<sup>せんろ</sup>の下の道路<sup>どうろ</sup>など  
 低い<sup>ひく</sup>ところや、  
 地下室<sup>ちかしつ</sup>は、大雨<sup>おおあめ</sup>が  
 ふると水につかって  
 しまいます。

どしゃ さいがい げきが  
**土砂災害** ぐずれる

きけん 危険なのは、**山やがけの近く**



山<sup>しゃめん</sup>や斜面<sup>しゃめん</sup>がぐずれて  
 石や土<sup>なが</sup>などが流れて  
 きやすくなっていま  
 す。

たかしお 海の水が  
**高潮** あふれる

きけん 危険なのは、**海の近く**



台風<sup>たいふう</sup>などが近づいて  
 海面<sup>かいめん</sup>が高くなる  
 「高潮<sup>たかしお</sup>」が発生<sup>はっせい</sup>すると  
 海の水<sup>ていぼう</sup>が堤防<sup>ていぼう</sup>を  
 こえてしまいます。

**避難の仕方**



さいがい まえ  
 ■災害<sup>さいがい</sup>がおきる前に、  
 あんぜん に  
 安全<sup>あんぜん</sup>なところへ逃げる。



■自宅<sup>じたく</sup>から逃げるのが難しい<sup>むずか</sup>場合は、  
 ①土砂災害<sup>どしゃさいがい</sup> ▶山<sup>はな</sup>やがけ<sup>へや</sup>から離れた部屋へ  
 ②はんらん・大雨<sup>おおあめ</sup>・高潮<sup>たかしお</sup> ▶できるだけ高いところへ

# 5つの危険度と情報の種類

(氾濫) おおあめ どしゃさいがい たかしお  
 「はんらん」・「大雨」・「土砂災害」・「高潮」の  
 じょうほう 情報は、色やレベルで危険度がわかります。



しろ  
**白**

そうきちゅういじょうほう  
**レベル1 早期注意情報**

こんご じょうほう ちゅうい  
 今後の情報に注意しましょう。



き  
**黄**

ちゅういほう  
**レベル2 注意報**

どんな危険があるか、どうやって逃げるかお  
 うちの人と相談しましょう。



あか  
**赤**

けいほう  
**レベル3 警報**

お年寄りなどの逃げる時間がかかる人には早  
 めに逃げるよう呼びかけましょう。



むらさき  
**紫**

きけんけいほう  
**レベル4 危険警報**

災害が発生してもおかしくありません。  
 危ないところからすぐ逃げましょう。

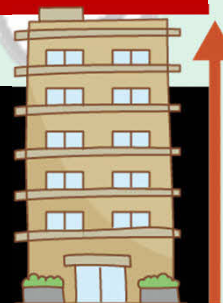


ここまでにぜったい、逃げましょう!!!

くろ  
**黒**

とくべつけいほう  
**レベル5 特別警報**

すでに はんらん や土砂崩れなどがおきているかも！  
 少しでも安全なところへいこう。



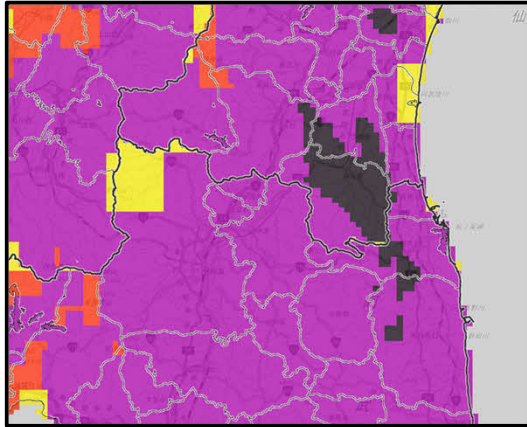
がけなどから離れた部屋へ。建物のできるだけ高いところへ。

# キキクル

「いま」自分が危ないのか  
を知ることができます。



ここからかくにん



キキクルの画面

5つの色で大雨の危険度を  
地図に表示するもの

キキがクルのか  
わかります。



高



さいがいせつぱく  
災害切迫 …… レベル5

危険度



きけん  
危険 …… レベル4

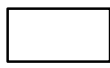


けいかい  
警戒 …… レベル3



ちゅうい  
注意 …… レベル2

低



しょうほう  
(色がついていなくても)これからの情報などを気にするようにしましょう。

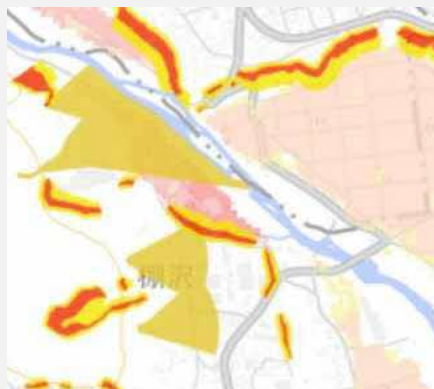
避難をするのは  
この間までに！

# ハザードマップ

「どこ」が危ないのか  
を知ることができます。



ここからかくにん



ハザードマップのイメージ

すぐに避難できるように、  
どこでどんな災害がおきやすいか、  
ハザードマップで調べておいてください。



気象庁

Japan Meteorological Agency

〒105-8431 東京都港区虎ノ門3-6-9

電話：03-6758-3900

FAX：03-3434-9086 (耳の不自由な方向け)