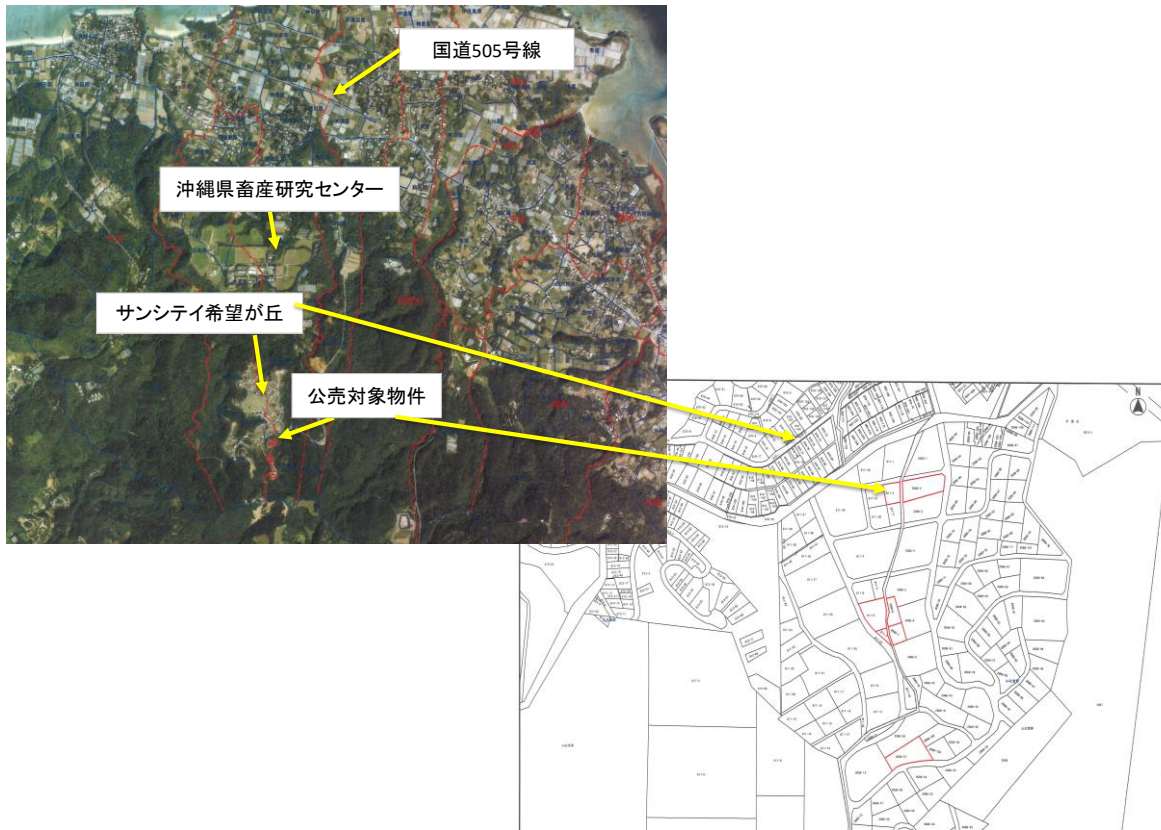


売却区分番号	合 2 - 今帰仁村 2			見積価額	—
				公売保証金	—
公売財産の表示	<p>(建物の表示)</p> <p>所 在： 国頭郡今帰仁村兼次811番地2 国頭郡今帰仁村諸志2088番地2、2088番地2先</p> <p>家屋番号： 811番2</p> <p>種 類： 旅館</p> <p>構 造： コンクリートブロック造亜鉛メッキ銅板ぶき平家建</p> <p>床 面 積： 150㎡</p> <p>以上登記簿による表示</p>				
公売財産の概要	<ul style="list-style-type: none"> ・ 接面道路：公衆用道路 ・ 形 状：ほぼ整形 ・ 水道の整備：無（タンク利用） ・ 下 水：無（浄化槽設置） ・ R2固定資産税：267,700円 ・ 今帰仁村「サンシテイ希望が丘」の東部約50mに位置している 				
利用状況・法的規制等	<p>1. 現況は、法人事務所として使用されている。</p>				
特記事項	<p>1. 水道が整備されていないため、私設のタンクを利用している。</p> <p>2. 公衆用道路（法人所有）の利用については、所有者と要調整。</p> <p>3. 公売財産は建物のみであり、土地の賃貸借契約については所有者と協議すること。</p>				
公振売 込保 先証 金	金融機関名	預金の種類	口座番号	口座名義人	
	<p>※この公売物件の入札をご希望される方は、入札書の提出（郵送）前に上記口座に公売保証金を振り込んでください。</p>				

売却区分番号

合 2 - 今帰仁村 2



※ おおよその位置を表示しているのので、公簿等により必ず現地確認を行ってください。

売却区分番号

合 2 - 今帰仁村 2



※ おおよその位置を表示しているのので、公簿等により必ず現地確認を行ってください。