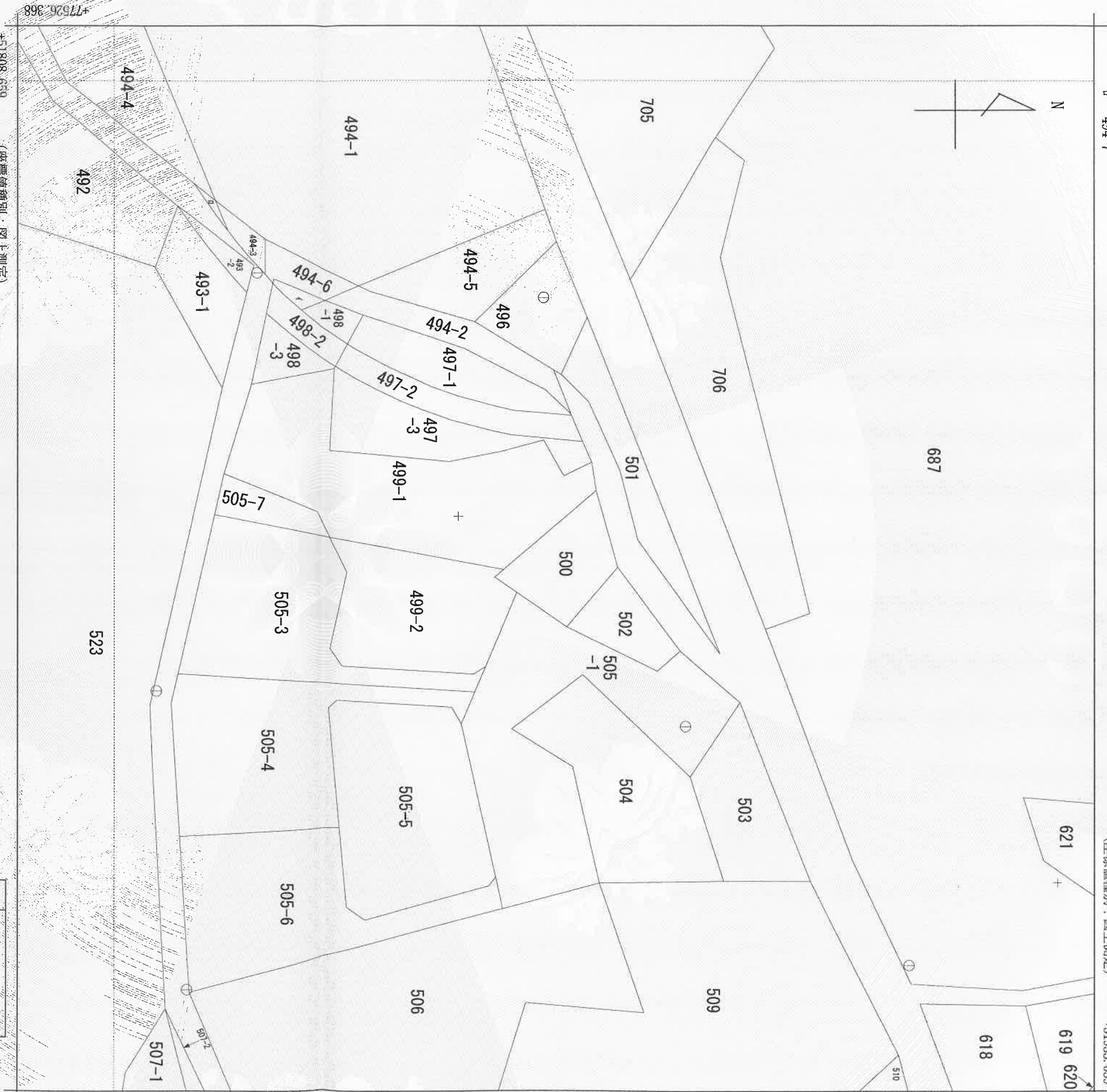
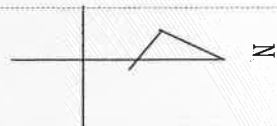


498-4
494-7

(座標値種別：図上測定)

+51933.659

+77652.368



(座標値種別：図上測定)

地番区域見出
字古宇利

請求 部分	所在	国頭郡今帰仁村字古宇利東原			地番	500番			
出力 縮尺	1/500	精度 区分	乙-	座標 系又 は記号	X V	分類	地図(法第14条第1項)	種類	地籍図
作成 年月日	昭和40年8月	備付 年月日 (原図)	昭和51年4月6日	補記 事項					

これは地図に記録されている内容を証明した書面である。

令和3年8月6日

那覇地方法務局名護支局

登記官

金城康成

請求番号：8-7
(1/1)



公用